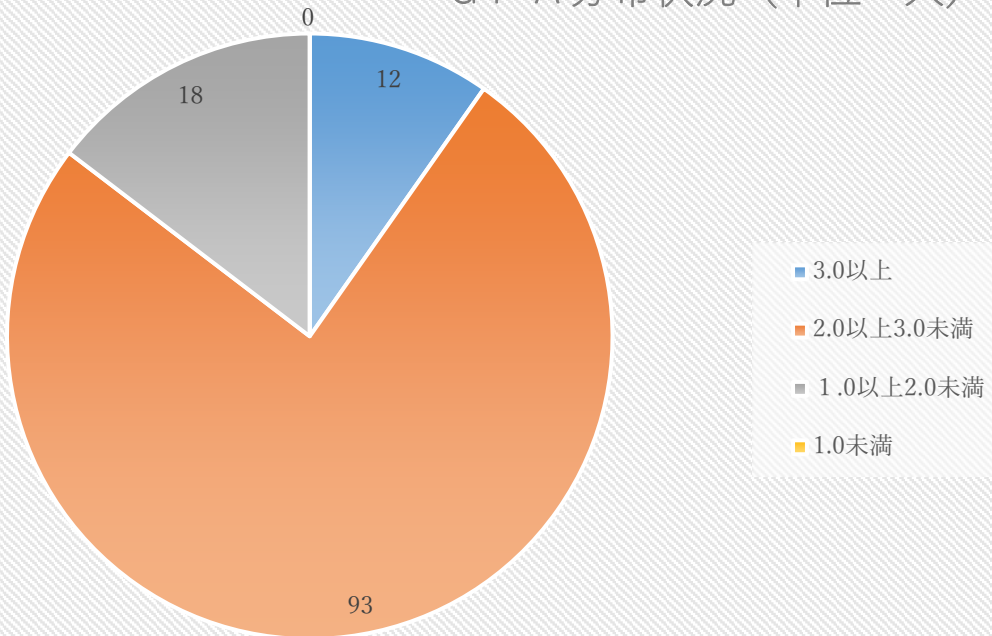


2025年度 成績の分布状況（医学部医学科）

医学部医学科 第1学年 123名(原級等4名を除く)

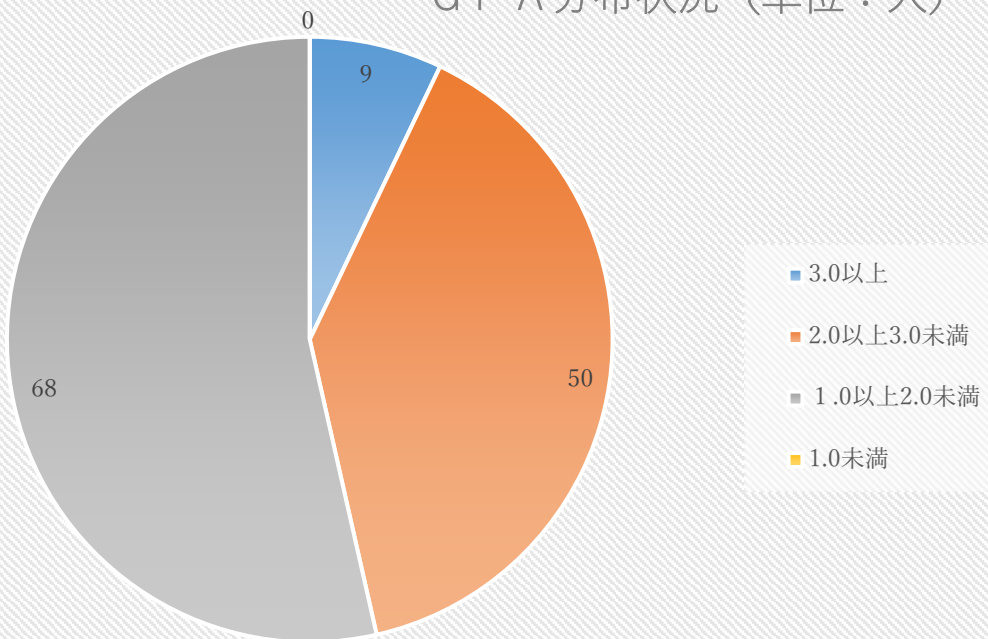
G P A分布状況（単位：人）



下位1/4：GPA 2.08以下 31名 ※同率者3名

医学部医学科 第2学年 127名(原級等5名を除く)

G P A分布状況（単位：人）

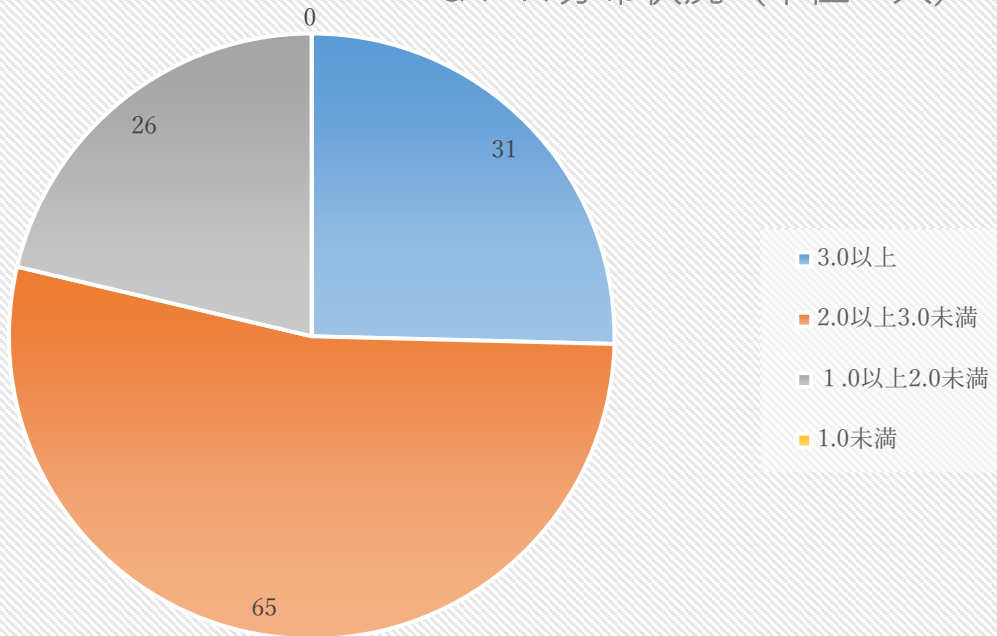


下位1/4：GPA 1.49以下 33名 ※同率者3名

2025年度 成績の分布状況（医学部医学科）

医学部医学科 第3学年 122名(原級等6名を除く)

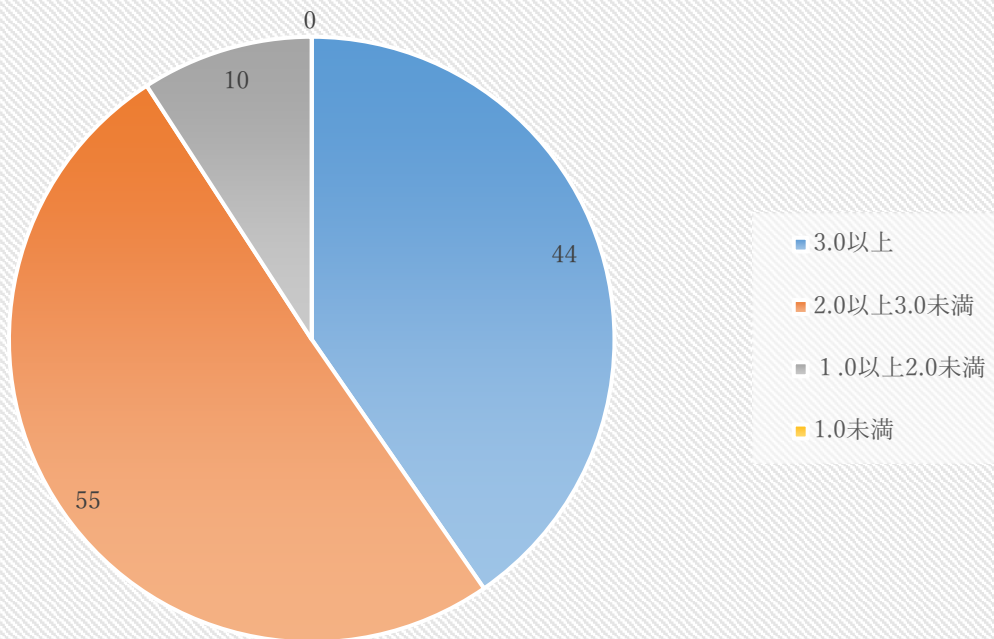
G P A分布状況（単位：人）



下位1/4：GPA 2.03以下 33名 ※同率者6名

医学部医学科 第4学年 109名(原級4名を除く)

G P A分布状況（単位：人）

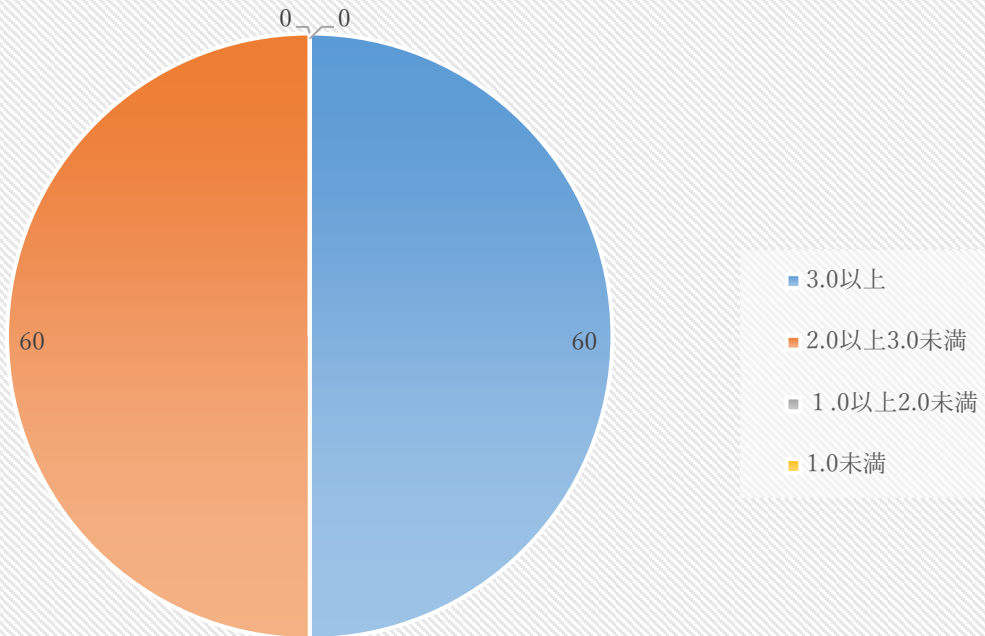


下位1/4：GPA 2.30以下 28名 ※同率者4名

2025年度 成績の分布状況（医学部医学科）

医学部医学科 第5学年 120名(原級3名を除く)

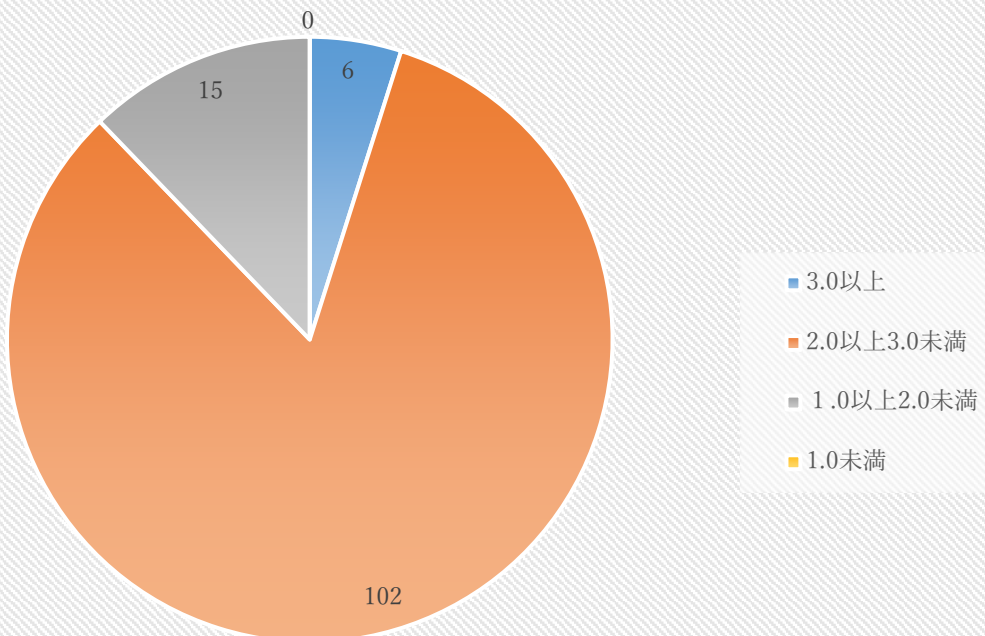
G P A分布状況（単位：人）



下位1/4：GPA 2.80以下 30名

医学部医学科 第6学年 123名(原級等20名を除く)

G P A分布状況（単位：人）



下位1/4：GPA 2.00以下 74名 ※同率者59名